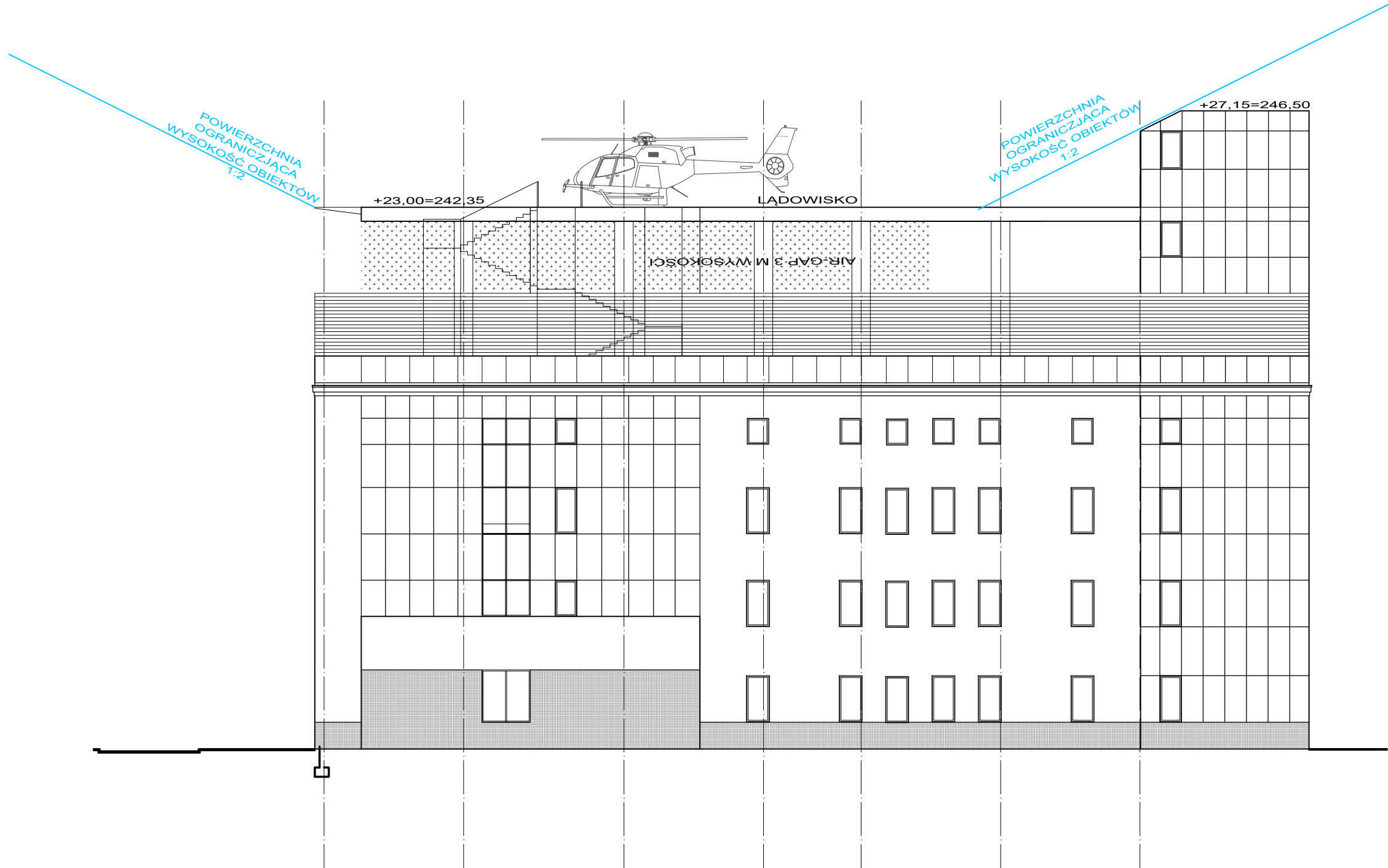




SZPITAL MIEJSKI SPECJALISTYCZNY
IM. G. NARUTOWICZA W KRAKOWIE

1 : 200

ELEWACJA WSCHODNIA



ROZPOWSZECZANIE I KOPIOWANIE DOZWOLONE ZA PISEMNĄ ZGODĄ WŁAŚCICIELA PRAW
PRAWA AUTORSKIE ZASTRZEŻONE
WG USTAWY O PRAWIE AUTORSKIM I PRAWACH POKREWNYCH DZ.U. NR 89 POZ. 904 Z 2000r.

**PRACOWNIA PROJEKTOWA
BOŻENA KUŚ**
30-311 Kraków, ul. Na Ustroniu 1/5

INWESTOR SZPITAL MIEJSKI SPECJALISTYCZNY
IM. GABRIELA NARUTOWICZA W KRAKOWIE
ADRES 32-202 KRAKÓW; ul. PRĄDNICKA 35-37

NAZWA INWESTYCJI
**ROZBUDOWA SZPITALNEGO ODDZIAŁU
RATUNKOWEGO
WRAZ Z UWZGLĘDNIENIEM LĄDOWISKA
WYNIIESIONEGO**

ADRES INWESTYCJI
31-202 KRAKÓW; ul. PRĄDNICKA 35-37
DZIAŁKA EWID. NR: 428/12
JEDN. EWID. KROWODRZA

FAZA OPRACOWANIA
KONCEPCJA

TEMAT
**ARCHITEKTURA
ELEWACJA WSCHODNIA**

SYMBOL
209-SOR-U-I-2P

PROJEKTANT
ARCH. BOŻENA KUŚ
UPR. BUD. 105/94

OPRACOWAŁ
INŻ. PAWEŁ KUŚ

SPRAWDZIŁ
ARCH. MARZENA ULAK-OPALSKA
UPR. BUD. 438/94

SKALA
1:200

NR RYSUNKU
11

DATA
V. 2023