

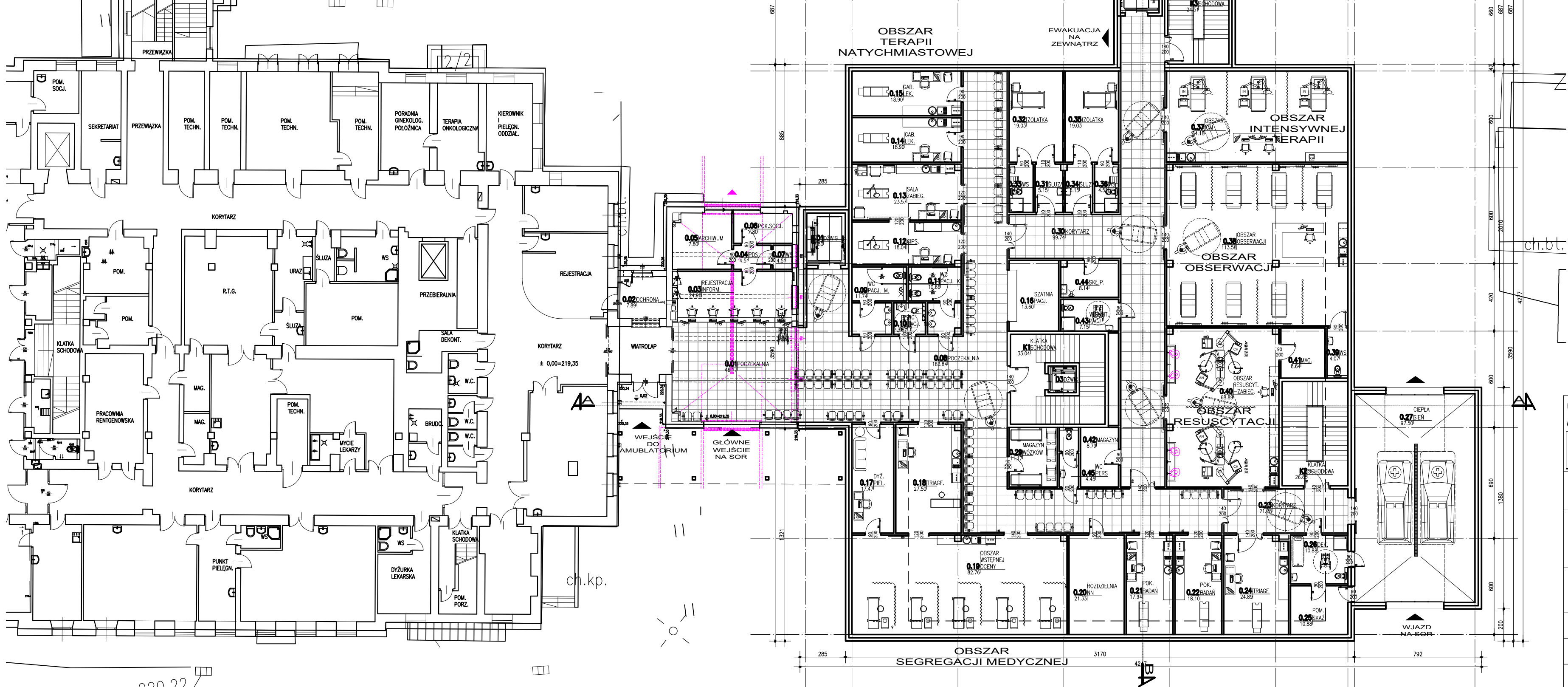
ch.	i.b.
ch.	i.b.
ch.	i.b.
ch.	i.b.
ch.	i.b.


428/12
Bi

SZPITAL MIEJSKI SPECJALISTYCZNY IM. G. NARUTOWICZA W KRAKOWIE RZUT PARTERU 1:200

LEGENDA

- ŚCIANY ISTNIEJĄCE
- ŚCIANY PROJEKTOWANE



ROZPOWSZECHNIANIE I KOPIOWANIE DOZWOLONE ZA PISEMNĄ ZGODĄ WŁAŚCIELCA PRAW PRAWA AUTORSKIE ZASTRZEŻONE		
WG USTAWY O PRAWIE AUTORSKIM I PRAWACH POKREWNYCH DZ.U. NR 89 POZ. 904 Z 2000r.		
PRACOWNIA PROJEKTOWA BOŻENA KUŚ		
30-311 Kraków, ul. Na Ustroniu 1/5		
		
INWESTOR	SZPITAL MIEJSKI SPECJALISTYCZNY	
ADRES	IM. GABRIELA NARUTOWICZA W KRAKOWIE 32-202 KRAKÓW; ul. PRĄDNICKA 35-37	
NAZWA INWESTYCJI		
ROZBUDOWA SZPITALNEGO ODDZIAŁU RATUNKOWEGO WRAZ Z UWZGLĘDNIENIEM ŁĄDOWISKA WYNIESIONEGO		
ADRES INWESTYCJI	31-202 KRAKÓW; ul. PRĄDNICKA 35-37 DZIAŁKA EWID. NR: 428/12 JEDN. EWID. KROWODRZA	
FAZA OPRACOWANIA		
KONCEPCJA		
TEMAT	ARCHITEKTURA RZUT PARTERU	
SYMBOL	209-SOR-U-I-2P	
PROJEKTANT	ARCH. BOŻENA KUŚ UPR. BUD. 105/94	
OPRACOWAŁ	INŻ. PAWEŁ KUŚ	
SPRAWDZIŁ	ARCH. MARZENA ULAK-OPALSKA UPR. BUD. 438/94	
SKALA	NR RYSUNKU 1:200	DATA V. 2023
2		