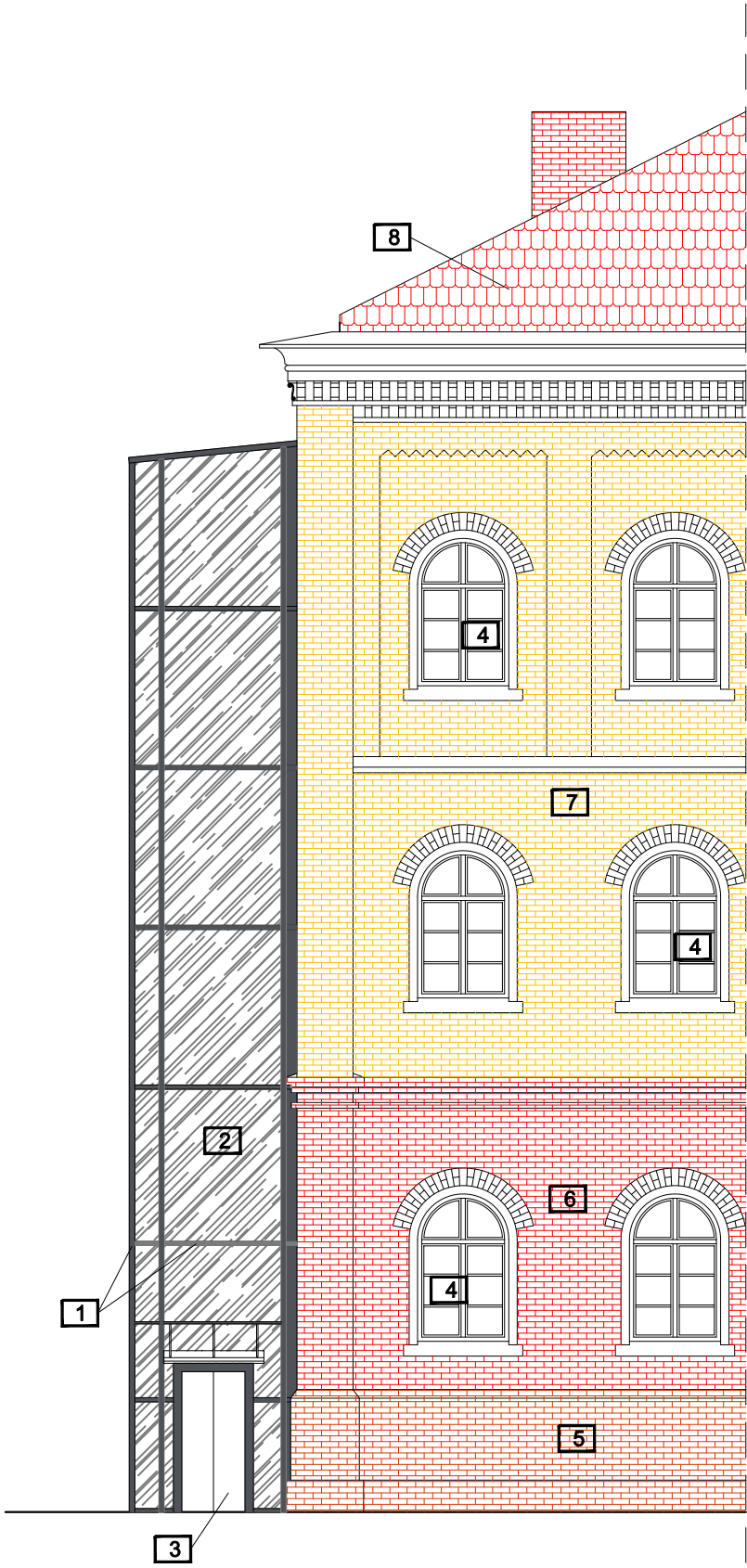
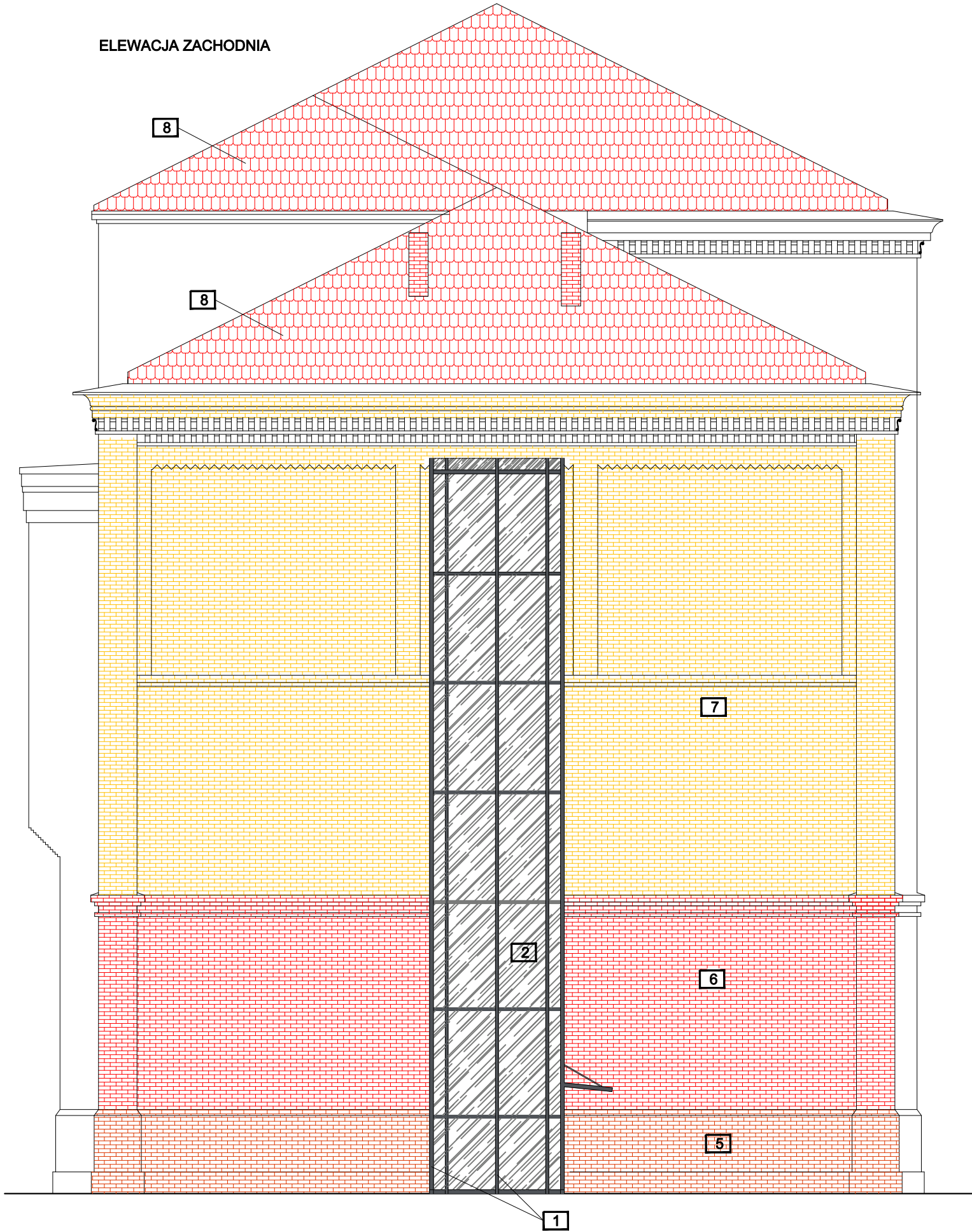


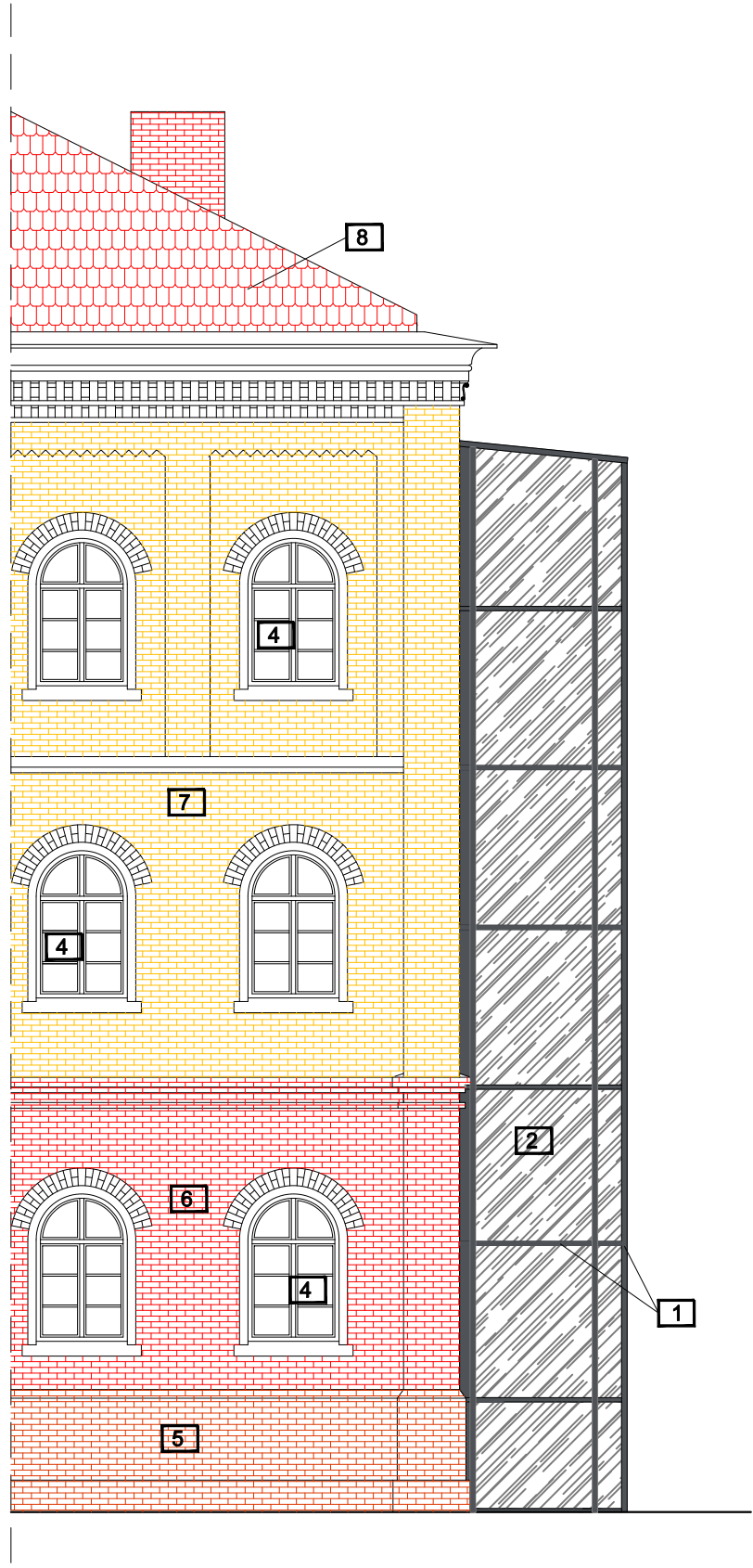
ELEWACJA POŁUDNIOWA



ELEWACJA ZACHODNIA



ELEWACJA PÓŁNOCNA



- KOLORYSTYKA ELEWACJI:
1. Konstrukcja szybu windowego w kolorze szarym (kod koloru RAL 7037)
 2. Szkło w kolorze szarym (kod koloru RAL 7037)
 3. Drzwi przesuwne w kolorze szarym (kod koloru RAL 7037)
 4. Istniejąca stolarka okienna w kolorze białym
 5. Cegła elewacyjna w kolorz ceglastoczerwonym
 6. Cegła elewacyjna w kolorz ceglastym
 7. Cegła elewacyjna w kolorz beżowym
 8. Pokrycie dachowe dachówka karpiówka w kolorze ceglastym

Format rysunku: 297x750	Faza projektu: PAB	Inwestor: Powiat Rawicki ul. Rynek 17 63-900 Rawicz	
Skala: 1 : 100	Data: 04.10.2024	Nazwa projektu/Obiekt: ROZBUDOWA I PRZEBUDOWA BUDYNKU DYDAKTYCZNEGO O DZWIg OSOBOWY	
Adres inwestycji: część działki nr 216/1 ul. Wały J. Dąbrowskiego 29 63-900 Rawicz		Nazwa rysunku: ELEWACJE	
Branża: Architektura Konstrukcja		Nr rysunku: Rys. nr 5	Nr arkusza: Ark. nr B.16
Autor projektu: mgr inż. arch. Piotr Koński		Numer uprawnień: Upr.nr WIP-OIA/OKG/UpB/28/2007 specjalność architektoniczna do projektowania bez ograniczeń	Podpis:
Sprawdzający: mgr inż. arch. Dorota Duda		Numer uprawnień: Upr.nr 06/05/DOIA specjalność architektoniczna do projektowania bez ograniczeń	Podpis: